

ČÁST 2:

Tyče a kolíky

TY

SEXUALITA A CITOVOST



Střední škola

Kdo jsi?

Znalost vlastní sexuality a citů mi pomáhá poznat tebe

V rovnosti a odlišnosti

V lásce

1. Odlišná těla

„Máme rozličné dary podle milosti,
která byla dána každému z nás“

(Řím 12,6)



**Objevit sexuální identitu v rámci své vlastní osobní identity: být muž nebo žena je rozdíl,
ale znamená stejnou důstojnost**

V lekci nazvané „Odlišná těla“ chceme mladé lidi povzbudit k tomu, aby se stali jejími protagonisty a kladli si otázky ohledně smyslu své vlastní identity. Vztah s druhými lidmi hraje zásadní roli při hledání odpovědi na otázku: Kdo jsem?

AKTIVITA 1: Pozorováním dvou fotografií – na jedné je novorozenec a na druhé je socha muže a ženy od Antonia Lópeze – chceme mladé lidi dovést k objevení rozdílů v pohlaví. Na prvním obrázku není možné dobře rozlišit znaky, podle kterých by se určilo, zda novorozeně je chlapec nebo holčička. Naproti tomu u sochy nahých těl je hned jasně vidět, které tělo je mužské a které ženské.



(Muž a žena, socha Antonia Lópeze)

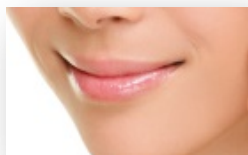
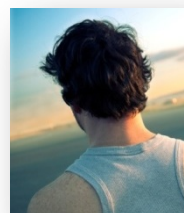
Pohlavní odlišnost souvisí s IDENTITOU. Když se narodíme, z genetické a morfologické odlišnosti vyplývá, zda jsme muž nebo žena. V rámci této odlišnosti a identity probíhá vývoj, který vede k dosažení dospělosti. Při početí začíná pohlaví – XX nebo XY – a život končí smrtí člověka.

Tuto aktivitu může vést učitel nebo je třeba se vhodně připravit, aby bylo možné určit primární a sekundární pohlavní znaky pozorováním rozdílů mezi mužským a ženským tělem. Mladým lidem je nutno pomoci, aby poznali, jak dobře jsou stvořeni, a aby hledali důvod toho, proč jsou takto stvořeni.

Žena je svým vzhledem jemnější než muž. Pohlavní orgány ženy jsou uvnitř jejího těla. Do těla ženy je vepsáno povolání k přijetí jak muže, tak dítěte.

Muž je mohutnější, vykazuje větší tělesnou sílu a jeho pohlavní orgány jsou viditelné. Obě pohlaví jsou povolána ke vzájemnému obdarování, každé z nich podle toho, zda je žena nebo muž.

AKTIVITA 2: Zde postupně ukazujeme obrázky, na kterých by mladí lidé měli určit, co odpovídá muži a co ženě.



Volba je jasná ve všech příkladech. Není pochyb o tom, která ústa patří ženě a která paže muži. Je ale důležité, aby se učitel mladých lidí zeptal, zda je to tak vždycky. Někdy potkáme lidi, kteří svým tělesným vzhledem a svými gesty nevyjadřují jasně své pohlaví. Kolikrát jsme na autobusové zastávce viděli člověka, o kterém jsme nedokázali říci, zda je to chlapec nebo děvče?

Společnost směřuje k rovnosti pohlaví a nechceme během těchto lekcí tvrdit opak. Podporujeme rovnost, ale jen v osobní důstojnosti, ne ve všem. Muži a ženy se liší.

Pojem „sexualita“ vychází ze slovesa oddělit, rozlišit.

Dvě formy téže DŮSTOJNOSTI.

Je důležité, aby mladí lidé objevili krásu odlišnosti a naučili se vážit si ji.

AKTIVITA 3: Následuje aktivita, které se účastní čtyři dobrovolníci. Vytvoří se smíšená skupina dvou chlapců a dvou dívek. Pokud skupina není smíšená, musí se vyhledat pár opačného pohlaví v jiné skupině nebo třídě.

Aktivita spočívá v tom, že dvojice si připraví krátkou scénku, v níž si dva přátelé, kteří se dávno neviděli, cestou vyprávějí. Od obou dvojic se žádá totéž, ale od každé zvlášť.

Důležité je, aby mladí zdůraznili pocity, které v nich vyvolá setkání s přítelem/přítečkyní, a aby je vyjádřili slovy i gesty.

Ostatní mladí lidé ze skupiny si musí poznamenat rozdíly, které pozorují ve způsobu, jak chlapci a děvčata ve stejné situaci vyjadřují své pocity.

Cílem této aktivity je zjištění, že muž a žena se liší nejen tělesně, ale že se i jinak vyjadřují.

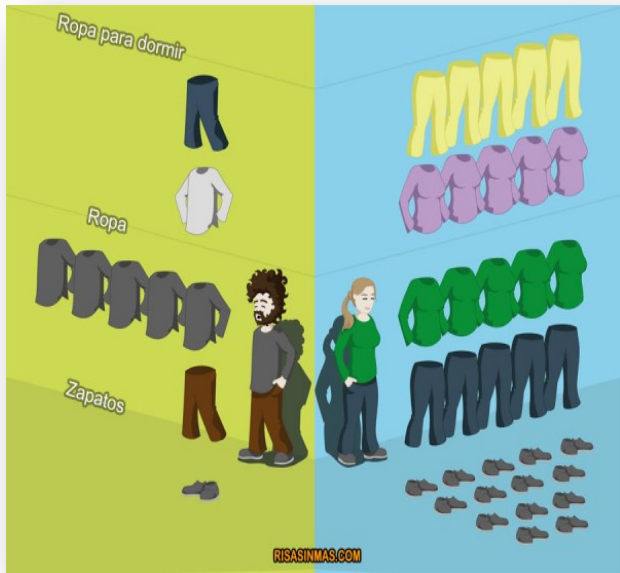
Učitel vyzve mladé lidi, aby uvedli pozorované rozdíly:

- v chování
- v pohybu rukou
- ve vyjádření pocitů
- v používaných termínech
- v zabarvení hlasu

AKTIVITA 4: V předchozí části jsme člověka zkoumali jako celek a vycházeli jsme z jeho pěti dimenzí: tělesné, rozumové, sociální, citové a duchovní. V předchozí aktivitě jsme viděli, že mezi mužem a ženou existují rozdíly, které nejsou jen tělesné a odpovídají jednotlivým dimenzím. Učitel vyzve mladé lidi, aby mezi všemi rozdíly určili ty, které odpovídají jednotlivým dimenzím. Zde jsou detailně uvedeny některé z těchto rozdílů, aby se mladí lidé mohli lépe orientovat.

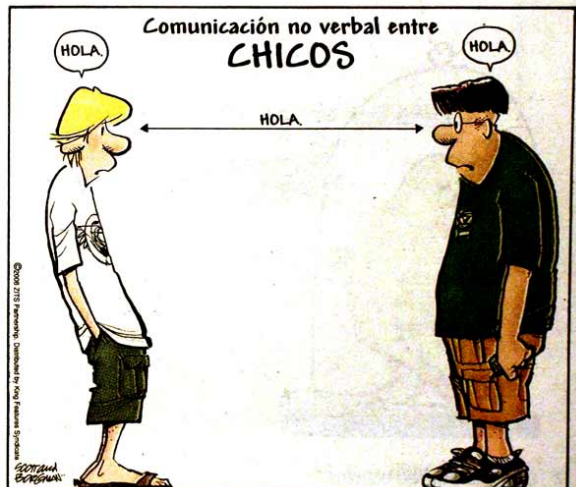
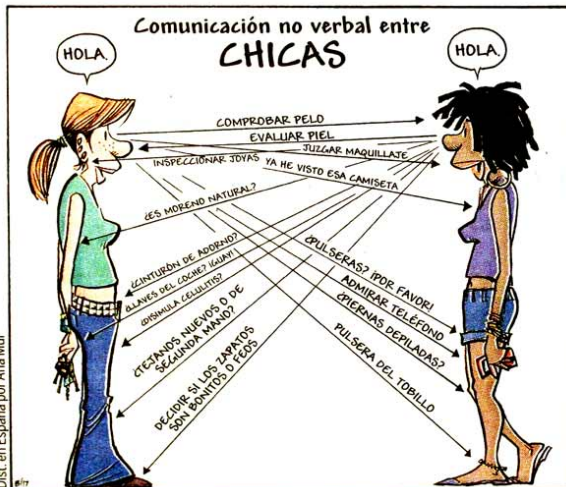
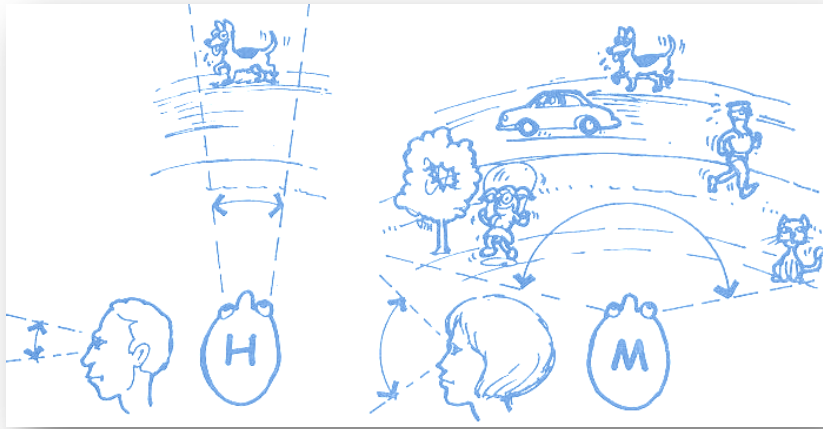
- **Tělesné rozdíly:** Těla jsou odlišná, stejně tak postava. Pohlavní hormony působí odlišně. Žena má cyklický hormonální rytmus, na rozdíl od muže. Tělo ženy je zároveň uzpůsobeno pro mateřství.
- **Rozumové rozdíly:** Odlišný je vývoj mozkových hemisfér a rozdílná je neuronová interaktivita. Muž je zaměřen spíše analyticky, má větší schopnost analýzy. Na internetu existují videa o tom, jak funguje mužský a ženský mozek. O rozdílech vypovídají mnohdy zábavným způsobem.
- **Rozdíly v citovosti:** Citová reakce u ženy je komplexní; důležitou roli hrají pocity a jejich projevy. Ženy kladou velký důraz na slovo. Naproti tomu u muže jsou reakce většinou založeny na tělesném projevu. Muži rozlišují a vnitřně se ztotožňují s výraznějšími pocity.
- **Sociální rozdíly:** Protože žena většinou dává své pocity najevo, potřebuje být ve spojení s přáteli a rodinou. V mezilidských vztazích je otevřenější. Muž navazuje přímější vztahy.
- **Duchovní rozdíly:** Žena většinou směřuje k tomu, co je nadpřirozené, zatímco muž je spíše pragmatik.

Na závěr je možné vyvěsit plakáty, na nichž je znázorněn rozdíl mezi muži a ženami, a během společné krátké přestávky lze o nich diskutovat.



MUJERES		HOMBRES
	ESCUELA	
	VIAJE	
	PICNIC	
	DE COMPRAS	
	FIESTA	
	PLAYA	





AKTIVITA 5: Hodina končí promítáním dvou filmů. Pozornost je zaměřena na rozdíl mezi mužem a ženou.

V prvním filmu je vidět, že hledání rovnosti pohlaví, které je pro dnešní společnost typické, vyvolává mezi pohlavími válku a soupeření v tom, kdo bude rychlejší, lepší než ten druhý, místo toho, aby byli jeden druhému pomocí.



<https://www.youtube.com/watch?v=PXB8B2qpRBg>

Druhý film zachycuje rozdíly mezi muži a ženami, které souvisejí právě s jejich sexualitou.



http://www.youtube.com/watch?v=NmVIX6vf_ok

Pro zjištění, že druhý člověk má jiné tělo než já, je třeba znát svou vlastní identitu a to, jak se od druhého člověka liším. Proč jsme odlišní?

Proč jsem jiná než ty?

Odlišnost vypovídá o POHLAVÍ, o mužském a ženském těle, které se liší pohlavím.

Tělo je součástí OSOBY, a také POHLAVÍ je součástí OSOBY.

Tato dvojakost nás nerozděluje, ale vede k téže DŮSTOJNOSTI.

Do těla, které nese znaky pohlavní odlišnosti, je vepsáno povolání ke komplementaritě. Nemám to, co máš ty. Ty nemáš to, co mám já.

Rozdíl vyžaduje dar sebe sama jako dar druhému člověku.

ČASOVÝ ROZVRH A MATERIÁLY

Tato lekce je pro studenty střední školy

AKTIVITA	ČAS (minuty)	MATERIÁL
Úvod	5	manuál
Aktivita 1: Sledování rozdílů v pohlaví a ve vývoji	10	fotografie novorozence a obrázek sochy A. Lópeze
Aktivita 2: Rozeznat na obrázku muže a ženu	7	obrázky z manuálu a tužka
Aktivita 3: Scénka	10	prostor ve třídě a 4 dobrovolníci: dva chlapci a dvě děvčata
Aktivita 4: Rozdíly ve všech rozměrech	8 + 10	manuál a tužka
Aktivita 5: Promítání videa, význam toho, co mám v batohu a závěr	15	projektor a navržená videa